



ПОСТАНОВЛЕНИЕ

Администрация городского поселения

«Атамановское»

от «24» 05 2022г.

№ 593

«О проведении публичных слушаний по проекту внесения изменений в Правила землепользования и застройки городского поселения «Атамановское»

Руководствуясь ст. 30 Правил землепользования и застройки пгт. Атамановка, утвержденных Решением Совета городского поселения «Атамановское» № 129 от № 17 мая 2013 г.

ПОСТАНОВЛЯЮ:

1. Назначить публичные слушания по проекту внесения изменений в Правила землепользования и застройки городского поселения «Атамановское» Читинского района Забайкальского края в части:
 - а) изменения территориальной зоны с Ж-1 (зона жилой застройки) на ОД (общественно-деловая зона) для части земельного участка с кадастровым номером 75:22:000000:5 площадью 3800 кв.м., расположенного по адресу: Забайкальский край, Читинский район, пгт. Атамановка, ул. Стадионная, для установления вида разрешенного использования для строительства физкультурно-оздоровительного комплекса.
2. Провести публичные слушания 27 июня 2022г. в 17 часов в здании администрации по адресу: Забайкальский край, Читинский район, пгт. Атамановка, ул. Матюгина, 129а.
3. Комиссии по землепользованию и застройке городского поселения «Атамановское»:
 - 3.1 опубликовать настоящее постановление на официальном сайте администрации городского поселения «Атамановское»: атамановка-администрация. РФ, на стенде администрации г.п. «Атамановское».
 - 3.2 организовать проведение публичных слушаний по проекту изменений в Правила землепользования и застройки городского поселения «Атамановское» в установленном действующим законодательством порядке.
4. Постановление вступает в силу с момента опубликования.
5. Контроль за исполнением настоящего постановления возложить на Дрига Е.В.

Глава городского поселения «Атамановское»



Л.С. Зими́на

УТВЕРЖДЕНА

Администрация городского поселения
«Атамановское» Постановление

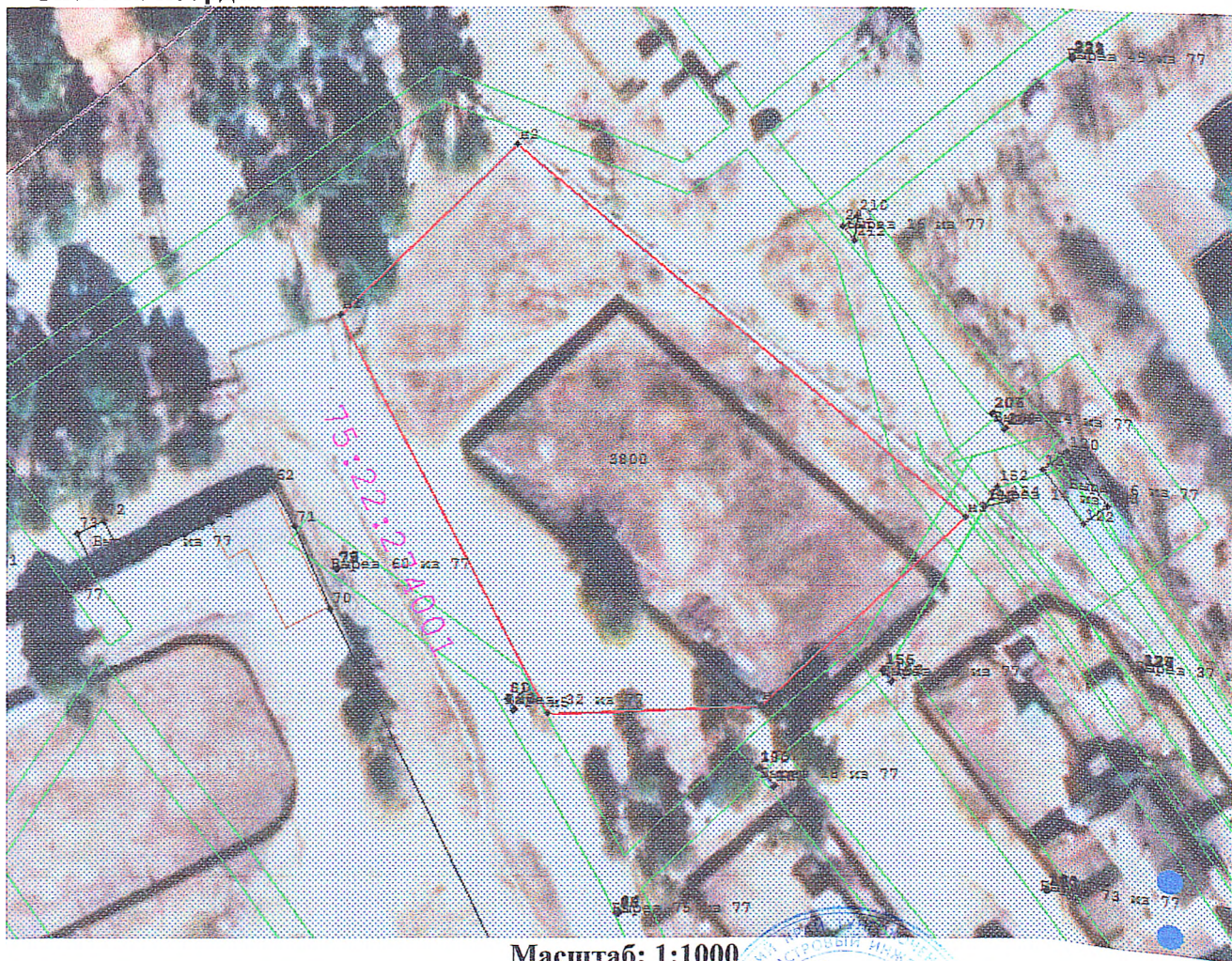
№ от .2022г.

Схема расположения земельного участка

на кадастровом плане территории для раздела в измененных границах

Адрес (местоположение): <i>Забайкальский край, Читинский район, пгт. Атамановка, ул. Стадинная</i>					
Кадастровый номер исходного земельного участка: <i>75:22:000000:5</i>					
Условный номер образуемого земельного участка: <i>75:22:000000:5:3У1</i>					
Площадь земельного участка: <i>3800 кв.м.</i>					
Разрешенное использование земельного участка: <i>для строительства спорткомплекса</i>					
Категория земель: <i>земли населённых пунктов</i>					
Территориальная зона : Ж1					
Обозначение характерных точек границ	Координаты :5:3У1		Обозначение характерных точек границ	Координаты :5:3У1	
	X	Y		X	Y
1	2	2	1	2	3
н1	644292,490	2361407,380	н4	644237,650	2361466,280
н2	644316,260	2361432,190	н5	644236,700	2361436,410
н3	644264,210	2361494,780			

Система координат: МСК-75



Масштаб: 1:1000

Условные обозначения:

- ▬ - образуемый земельный участок
- ▬ - граница кадастрового квартала
- ▬ - границы земельных участков по сведениям ГКН

Человек К. В. Меркушев

